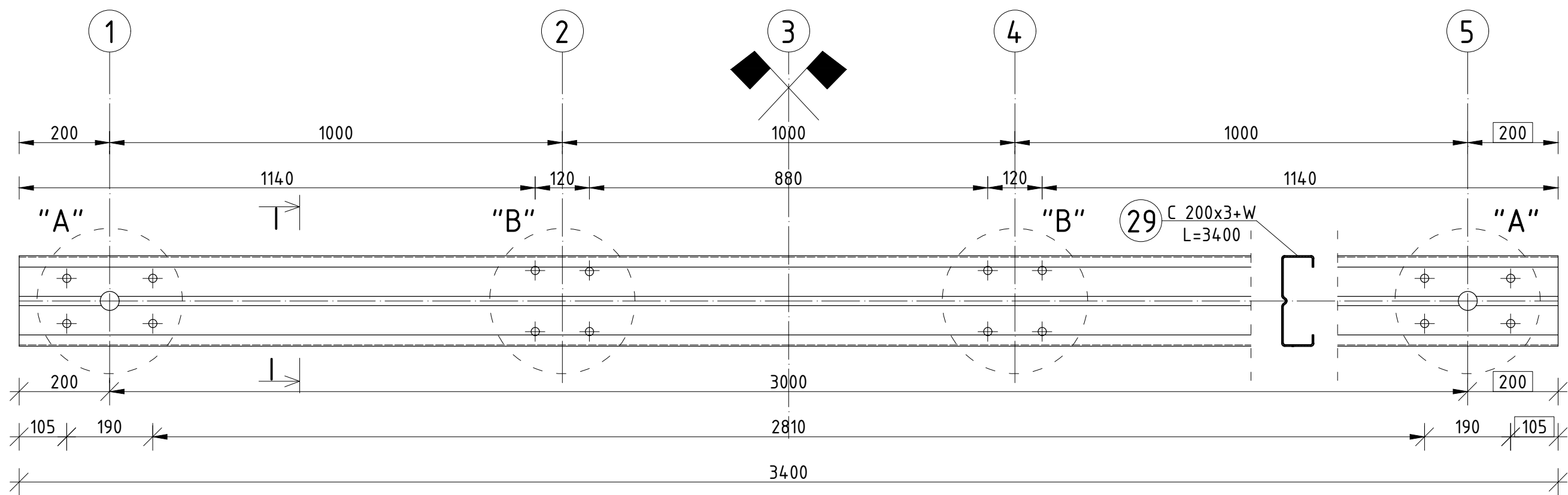
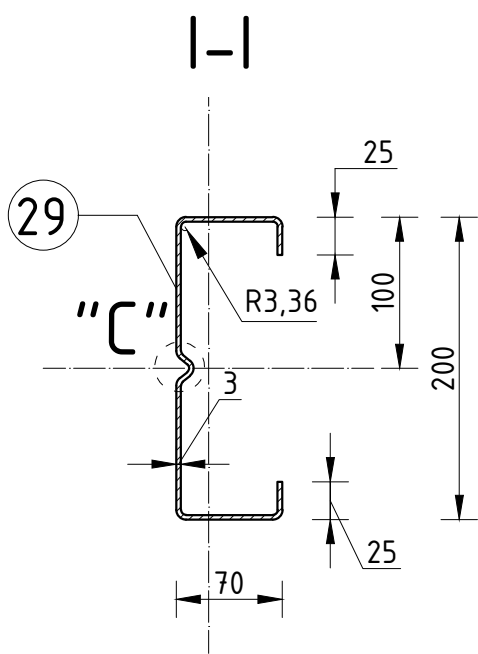


C-200x3+W SZT. 2, SKALA 1:10 1:5 5:1

WIDOK Z BOKU, SKALA 1:10

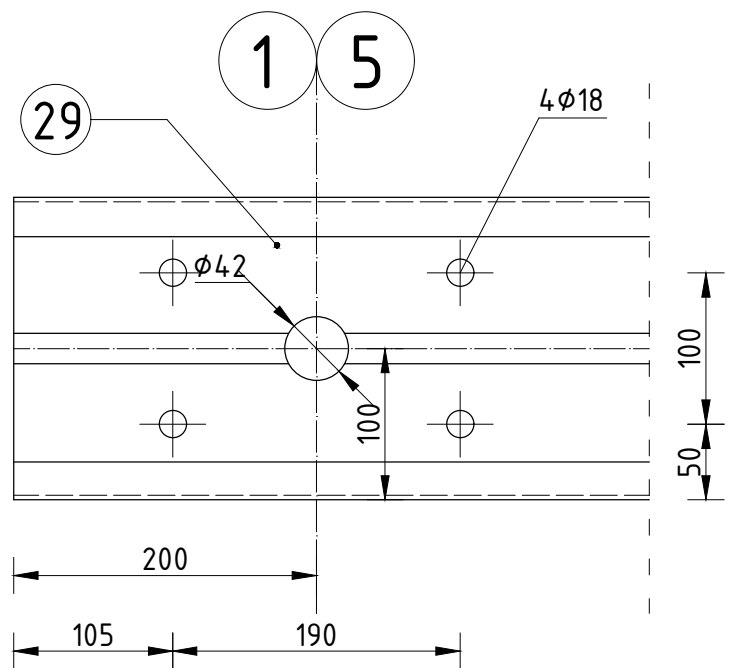


SKALA 1:5

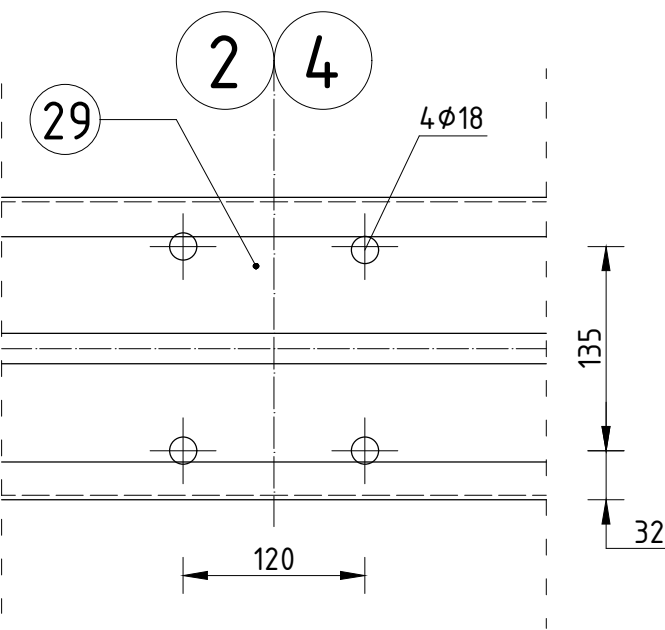


SKALA 1:5

DETAL "A"

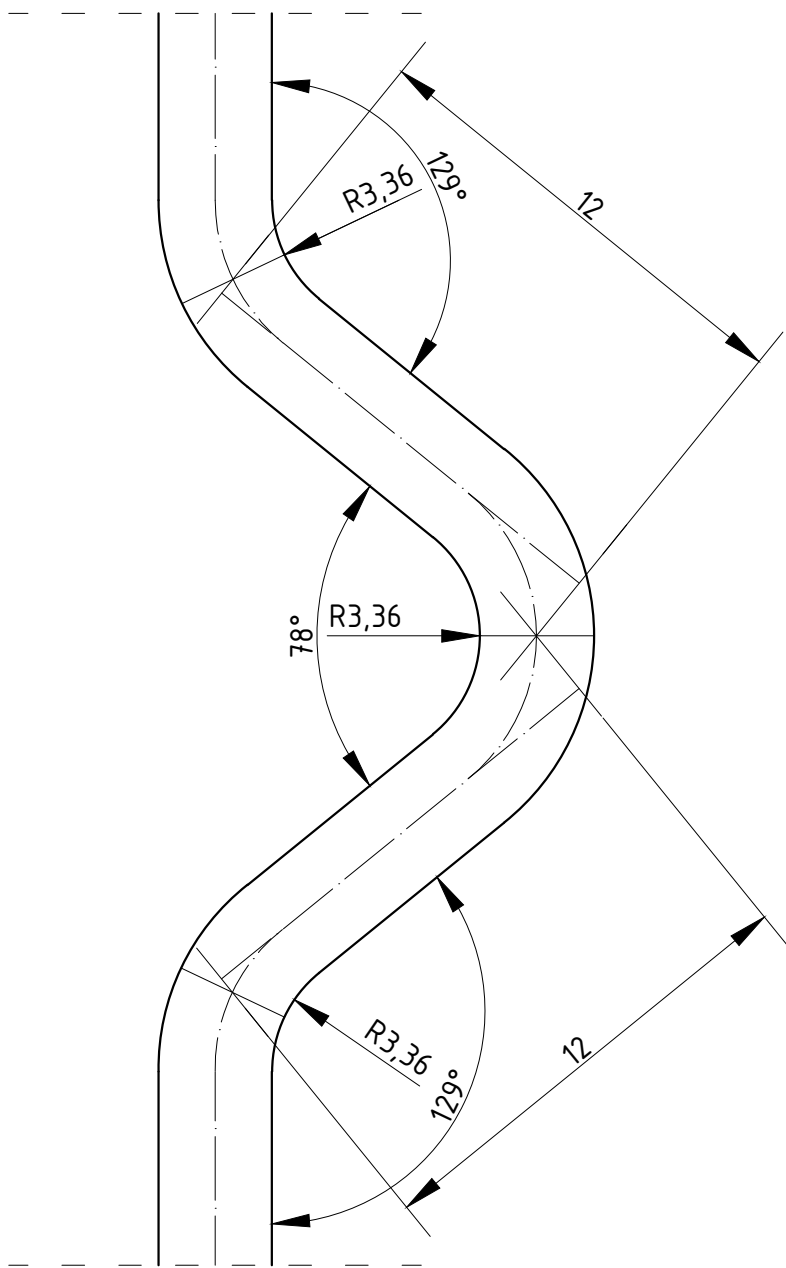


DETAL "B"



SKALA 5:1

DETAL "C"



STAL: S355

UWAGI
Wartości wymiarów oznaczone prostokątami, zamykające ciągi wymiarowe, mają charakter kontrolny.

C-200x3+W, SZT.2							
Poz.	PROFIL	DŁUGOŚĆ	LICZBA	MASA [kg]			UWAGI
-	-	[mm]	[szt.]	1mb	1szt.	całość	
29	C 200x3+W	3400	1	8,87	30,16	30,16	
			MASA NA 1 SZTUKĘ			[kg]	30,16
			OGÓŁEM SZT. 2			[kg]	60,32

POLITECHNIKA RZESZOWSKA			
Wydział Budownictwa, Inżynierii Środowiska i Architektury			
Katedra Konstrukcji Budowlanych			
Wykonali:	mgr inż. Rafał Budziński	Skala:	Data:
Sprawdził:	mgr inż. Katarzyna Sieńkowska	1:10	11.2018
Nazwa projektu:	Badania przemysłowe dla firmy KOBEX	1:5	
Nazwa rysunku:	Rysunek warsztatowy próbki C-200x3+W SZT. 2	5:1	
		Faza	Nr rys.:
		Projekt	W.29.Z
		Wykonawczy	